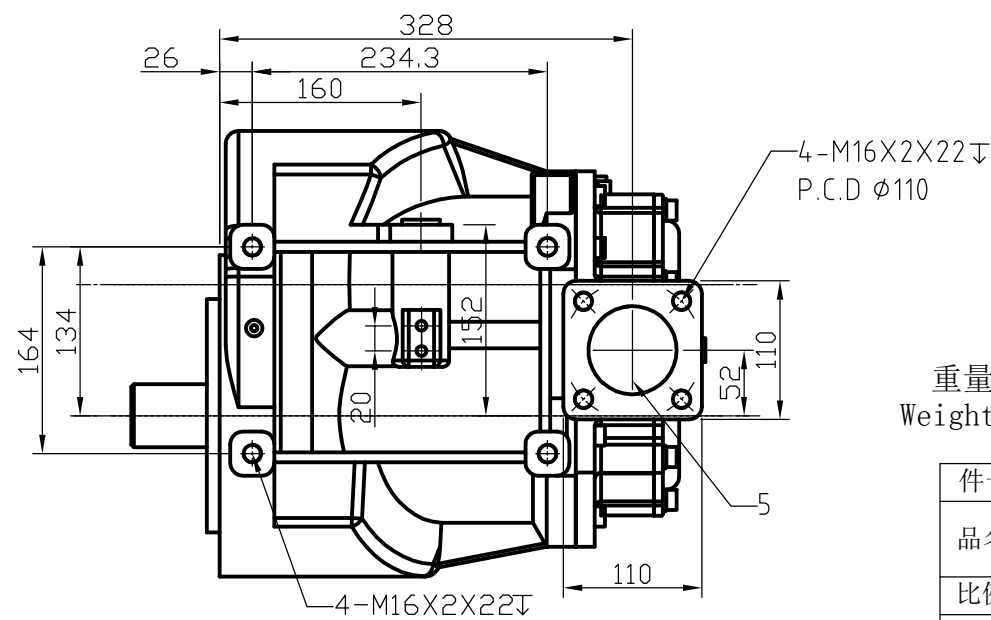
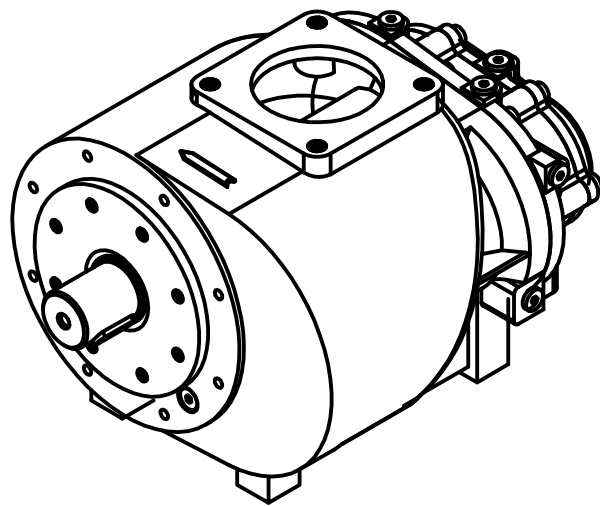
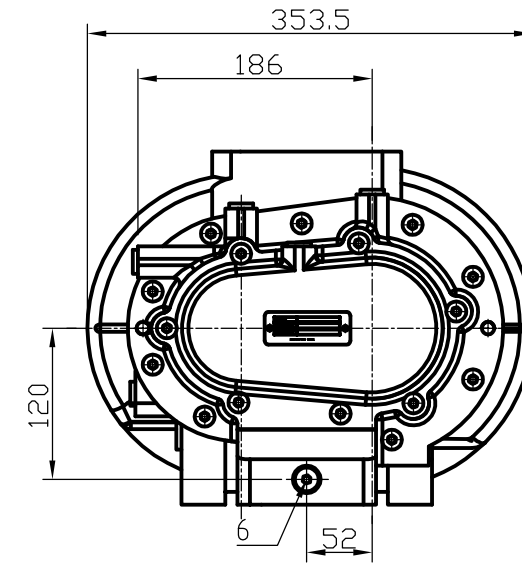
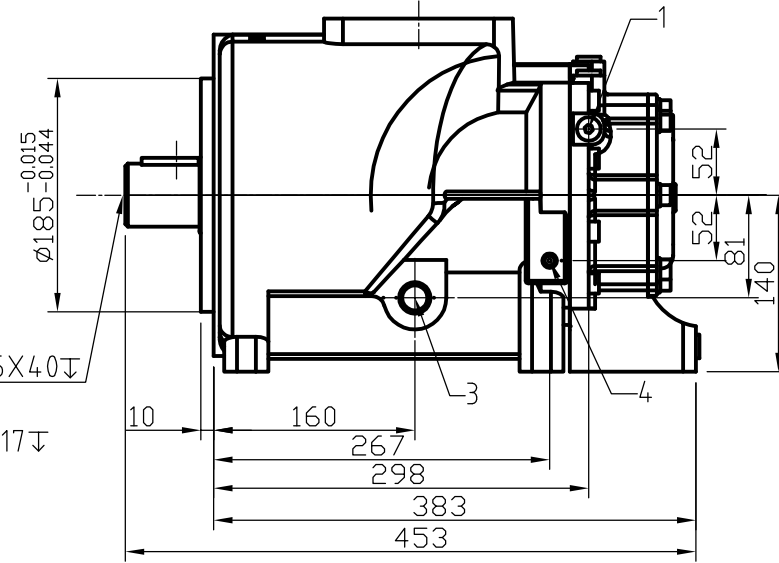
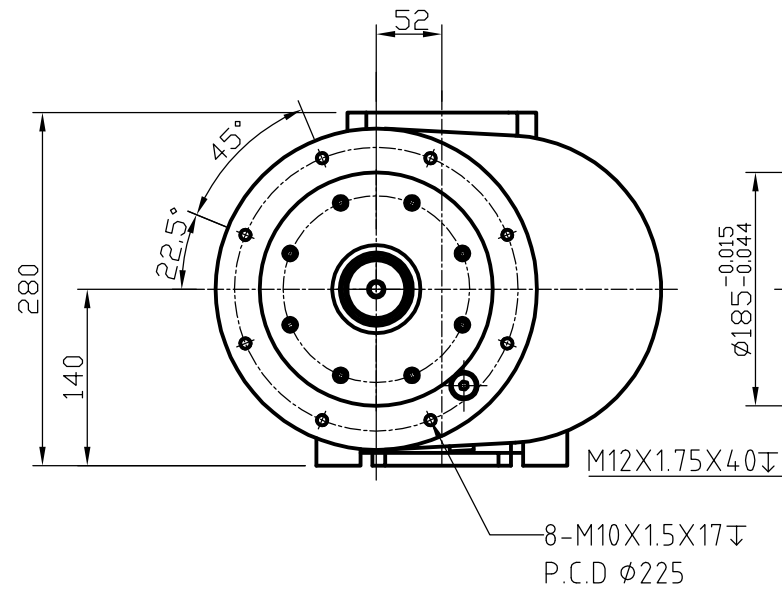
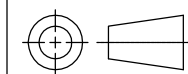


序号 Item	名称 Description	规格 Size
1	轴承润滑油入口 Bearings oil injection	1/4"PF
2	压缩机进气口 Suction nozzle	φ105
3	压缩机进油口 Oil injection	3/4"PF
4	油细分离器回油口 Drain from the separator	1/4"PF
5	压缩机油气出口 Discharge nozzle	φ70
6	温度感测器接口 Measuring connection	1/4"PF



重量:100 kg  
Weight:100 kg

件号	353A7-A00	图纸	图 档		
品名	机体外观图 AC-420	A3	设计	审查	核准
比例	1:6	材质	曹旭峰	江南山	王小琼
单位	mm	日期	2017.05.12	宋佩	李子光



上海汉钟精机股份有限公司  
SHANGHAI HANBELL PRECISE MACHINERY CO., LTD.